

### KWL 300 W



Energetická trieda

**A**

KWL 300 W R/L a 300 W ET R/L



Kompaktné zariadenia so spätným získavaním tepla pre centrálnu vetranie rodinných domov a bytov v bytových domoch. Perfektné pripravené pre modernú komunikáciu a ovládanie novej generácie vďaka Helios easyControls 3.0 vrátane integrovanej možnosti pripojenia do siete. Sú vybavené energeticky úspornými EC motormi a vysokoúčinným plastovým alebo entalpickým rekuperátorom pre dodatočné spätné získavanie vlhkosti.

#### ■ Opláštenie zariadenia

Z pozinkovaného oceľového plechu, povrchová úprava v bielej farbe, dvojstenná sendvičová konštrukcia, všetky steny vyplnené tepelnou a protihlukovou izoláciou hrúbkou 12 mm. Jednoduchá a ľahká montáž a údržba. Otvorením predných dvierok sú všetky diely ľahko prístupné.

#### ■ Rekuperátor

- Velkoplošný, krížový, protiprúdový, z plastu, s účinnosťou 90%.
- Typy s označením „ET“ sú vybavené vysokoúčinným entalpickým rekuperátorom pre dodatočné spätné získavanie vlhkosti.

#### ■ Prúdenie vzduchu

Dva nehlukné, výkonné radiálne ventilátory s úspornými EC motormi sa starajú o prívod a odvod vzduchu. Nepotrebujú údržbu a kvôli čisteniu sú ľahko vyberateľné.

#### ■ Pripojenie na potrubie

Pripojenie nasávania, výfuku, odvodu a prívodu vzduchu je jednoduché, do hrdiel s priemerom 125 mm sa nasunú spojky (vsuvky) s tesnením (RVBD 125 K, príslušenstvo).

#### ■ Napojenie odvodu kondenzátu

Odvod kondenzátu je situovaný dole. Pribalený guličkový sífón sa dopája na odpadový systém.

#### ■ Filtre vzduchu

Nasávanie vonkajšieho vzduchu cez ISO Coarse 75 % (G4) filter a voliteľný ISO ePM, 50 % (F7) ako druhý stupeň. Na odvode vzduchu je pred vstupom do rekuperátora umiestnený filter ISO Coarse 75 % (G4).

#### ■ Letná prevádzka

Zariadenie je sériovo vybavené funkciou automatického bypasu s uzatváraním rekuperátora.

#### ■ Ochrana pred námrazou na rekuperátore

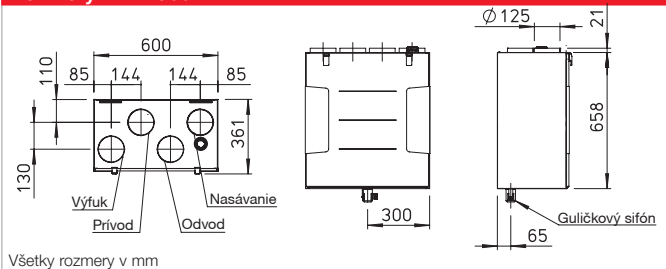
Sériovo integrované sledovanie námrazy automaticky reguluje prietok objemu privádzaného vzduchu a činnosť voliteľne doplneného elektrického predohrevu (KWL-EVH 300 W, prísluš.).

#### ■ EasyControls 3.0

Je novým, moderným ovládaním pre všetky KWL kompaktné zariadenia Helios. Sériovo integrované LAN rozhranie umožňuje jednoduché pripojenie vetracieho zariadenia do siete ako aj do Helios cloudu. Ovládanie zariadenia na mieste prebieha buď cez externý ovládač alebo PC/laptop, tablet a smartfón vo webovom prehliadači. Vzdialený prístup cez internet je prepojený na cloud. Rozsah funkcionalít je uvedený na str. 26. Helios easyControls 3.0 pokrýva:

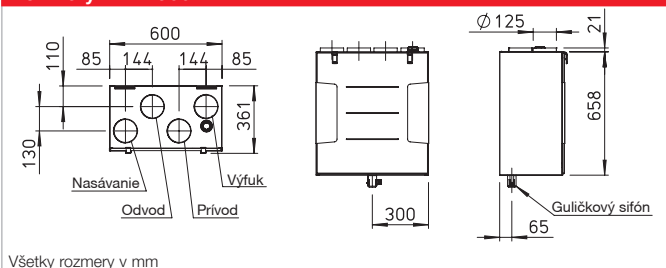
- Ovládače KWL-BE ECO a dotykový KWL-BE Touch (ako voliteľné príslušenstvo).
- Sériovo integrovaný snímač vlhkosti ako aj ďalšie voliteľné externé doplnkové snímače kvality vzduchu (KWL-CO<sub>2</sub>, -FTF, -VOC, príslušenstvo) umožňujú

### Rozmery KWL 300 W R



Všetky rozmery v mm

### Rozmery KWL 300 W L



Všetky rozmery v mm

automatické vetranie presne podľa potreby.

- Pripojenie na centrálny riadiaci systém budovy cez integrovaný modbus rozhranie alebo voliteľný KNX modul (KWL-KNX Connect, príslušenstvo).

#### ■ Elektrické napojenie

Silové napájanie káblom 3x1,5 mm<sup>2</sup>, s dĺžkou cca 2 m, ukončené žilami vodičov.

#### ■ Príslušenstvo – popis funkcií (detaily sú uvedené vpravo)

KWL 300 W je možné individuálne rozšíriť o nasledujúce prísluš.:

#### Ovládač ECO

- Možné zvoliť z troch vetracích profilov zmenou posuvného prepínača.
- Riadiace napätie je možné zmerať priamo na ovládači.
- Umožnenie ďalšieho režimu prevádzky ako je napr. nočný, si žiada použitie týždenných časových spínacích hodín (WSUP/WSUP-S, Obj.č. 09990/09577, voliteľne ako príslušenstvo).
- Svietica signalizačná kontrolka pre zobrazenie prevádzkových stavov ako napr. výmena filtrov a poruchy.

#### Dotykový ovládač

- S grafickým displejom a užívateľsky prehľadným menu s intuitívnym ovládaním:
  - Asistent uvedenia do prevádzky.
  - Výber zo štyroch profilov vetrania.
  - Nastavenie individuálneho týždenného programu.
  - Nastavenie parametrov pre priestorové snímače.
  - Zobrazenie napr. výmeny filtrov, prevádzkových stavov a chybových hlásení.
  - Rozdielne prístupové práva a zabezpečenie pred deťmi.
  - Ďalšie funkcie (uvedené v návode na obsluhu).

#### KNX/EIB modul

Služi na integráciu zariadenia do systému centrálného riadenia budovy cez KNX/EIB protokol.

#### Priestorové snímače

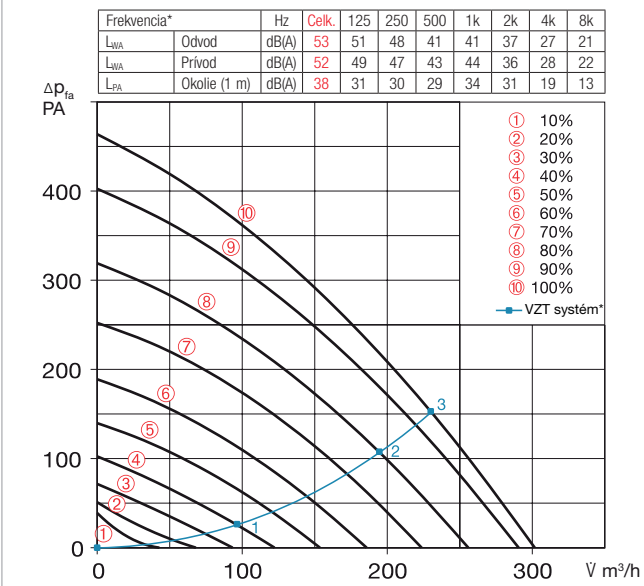
Pre zabezpečenie automatickej prevádzky a optimálnej výmeny vzduchu sú k dispozícii priestorové snímače, ktoré zaznamenávajú koncentráciu CO<sub>2</sub>, zmiešaných plynov a vlhkosť vzduchu.

#### Dohrev

Helios easyControls 3.0 je možné prevádzkovať s elektrickým dohrevom (EHR spolu s KWL-LTK, príslušenstvo). Nezávisle od Helios easyControls môže fungovať teplovodný systém ohrevu, ktorý je ovládaný systémom regulácie teploty vzduchu (WHS HE, príslušenstvo).

■ Poznámka	strana
<b>Helios easyControls 3.0 inovatívny KWL® - koncept ovládania</b>	26
<b>Spätné získavanie vlhkosti pomocou entalpických rekuperátorov</b>	25

### Výkonový diagram KWL 300 W



\*Hlukové parametre sa vzťahujú k ref. V podľa ERP technického listu.

### Posuvný prepínač výkonu

**KWL-BE ECO** Obj.č. 20246

Trojstupňový posuvný prepínač vrátane kontrolky, podomietková montáž. Funkcie sú uvedené vľavo. Rozmery v mm (ŠxVxH) 80x80x37.

### Krabička pre nadomietk. montáž

**KWL-APG** Obj.č. 04270

Rozmery v mm (ŠxVxH) 83x83x41.



### Dotykový ovládač

**KWL-BE Touch bl**

(čierny) Obj.č. 20244

**KWL-BE Touch wh**

(biely) Obj.č. 20245

Ovládač s dotykovým displejom, montáž pod omietku. Funkcie uvedené vľavo. Pripojenie max. 6 ks (prip. potrebné posilniť napájanie adaptérom zo siete). Dá sa integrovať do rámkov bežných vypínačov. Má rozmery v mm: (ŠxVxH) 55x55x35, s rámkom (ŠxVxH) 88x88x35.

### Krabička pre nadomietk. montáž

**KWL-APG Touch bl** Č. 40178

**KWL-APG Touch wh** Č. 40177

Rozmery v mm (ŠxVxH) 85x85x25.



### Riadiace káble

**KWL-SL eC 5 m** Obj.č. 40179

**KWL-SL eC 10 m** Obj.č. 40180

Riadiace káble v dĺžkach 5 alebo 10 metrov, vhodné pre pripojenie KWL-BE ECO / Touch ako aj snímačov.

Technické údaje	S plastovým rekuperátorom					S entalpickým rekuperátorom				
	Typ	Obj.č.	Typ	Obj.č.	Typ	Obj.č.	Typ	Obj.č.	Typ	Obj.č.
Vyhotovenie „pravé“	<b>KWL 300 W R</b>	40049	<b>KWL 300 W ET R</b>	40051						
Vyhotovenie „ľavé“	<b>KWL 300 W L</b>	40050	<b>KWL 300 W ET L</b>	40052						
Vzduchový výkon na stupni <sup>1) 2)</sup>										
Prívod/odvod vzduchu V m <sup>3</sup> /h	10	8	6	4	2	10	8	6	4	2
Príkon ventilátorov 2xW <sup>1)</sup>	302	255	186	122	68	271	216	161	107	56
Napätie/frekvencia	84	54	27	13	6	86	54	27	13	7
Menovitý prúd A – vetranie	1~, 230 V, 50 Hz									
– predohrev	2,0									
– max. celkovo	4,4									
Elektrický predohrev kW	2,0 (6,4 vrátane predohrevu, príslušenstvo)									
Letný bypass	1,0 kW (príslušenstvo)									
El. zapojenie podľa schémy č.	automatický (nastaviteľný), prekrytý rekuperátora									
Limitné teploty prúdiaceho vzduchu	1433									
Teplota okolia zariadenia	–20 °C až +40 °C									
Hmotnosť cca. kg	+ 5 °C až +40 °C (90% rel. vlhkosť, nekondenzujúca)									
	37					41				

<sup>1)</sup> Pri 0 Pa. Výkonové stupne sú ľubovoľne nastaviteľné. <sup>2)</sup> Zníženie objem. prietoku o cca. 10%, ak je použitý peľový filter.

<sup>3)</sup> AK = pachový filter s aktívnym uhlím.

### KNX/EIB modul

**KWL-KNX Connect** Č. 20253

Služi na integráciu vetracieho zariadenia do systému centrálného riadenia budovy cez KNX protokol. Do rozvádzača (1 pozícia).

### Priestorové snímače

**KWL-CO2 eC** Obj.č. 20248

**KWL-FTF eC** Obj.č. 20249

**KWL-VOC eC** Obj.č. 20247

Zaznamenávajú koncentráciu CO<sub>2</sub>, zmiešaných plynov (VOC) alebo relatívnu vlhkosť ovzdušia. Nezabudnite zohľadniť max. možný počet snímačov príp. je potrebné použiť dodatočný napájací adaptér. Rozmery v mm (ŠxVxH) 98x98x33.

### Elektrický predohrev

**KWL-EVH 300 W** Obj.č. 04224

Elektrický predohrev pre jednoduchú inštaláciu do vetracej jednotky zapojením konektora. Pri nízkych vonkajších teplotách predohrieva nasávaný vzduch (protimrazová ochrana rekuperátora). Pre pasívne domy je nevyhnutnosťou. Výkon: 1000 W.

### Rozširujúci modul

**KWL-EM eC** Obj.č. 40155

Pre reguláciu a ovládanie externých klapiek, zemných výmenníkov a/alebo dohrevu. Rozmery mm ŠxVxH 210x210x100.

### Pohybový snímač

**BWM** Obj.č. 08323

Pohybový snímač pre zachytenie prítomnosti osôb v miestnosti. Montáž na omietku (kábel privedený zhora alebo zospodu). Alebo montáž na podomietkovú krabičku Ø 55 mm (vstup kábla zozadu).

### Elektrický dohrev

Pre dodatoč. ohrev priv. vzduchu.

**EHR-R 1,2/125** Obj.č. 09433

**Snímač teploty do potrubia**

**KWL-LTK eC** (nutný 1 ks) Č. 40156

### Teplodný dohrev

Pre dodatoč. ohrev priv. vzduchu.

**WHR 125** Obj.č. 09480

**Snímač teploty do potrubia**

**KWL-LTK eC** (nutné 2 ks) Č. 40156

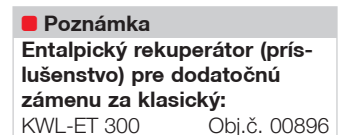
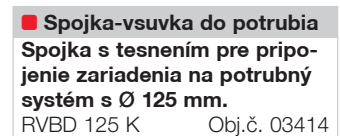
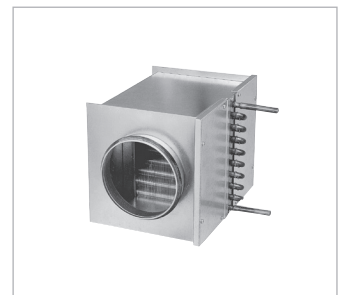
**Hydraulická sada**

**WHSH HE 24 V (0-10V)** Č. 08318

Alternatívne:

**Regulácia teploty vzduchu**

**WHST 300 T38** Obj.č. 08817



**Spojka-vsuvka do potrubia**  
Spojka s tesnením pre pripojenie zariadenia na potrubný systém s Ø 125 mm.  
RVBD 125 K Obj.č. 03414

**Poznámka**  
Entalpický rekuperátor (príslušenstvo) pre dodatočnú zámenu za klasický:  
KWL-ET 300 Obj.č. 00896

**Náhradné vzduchové filtre**  
– 2 ks ISO Coarse 75% (G4) ELF-KWL 300/4/4 Obj.č. 00021  
– 1 ks ISO ePM, 50% (F7) ELF-KWL 300/7 Obj.č. 00038  
– 1 ks ISO ePM<sub>2,5</sub> 60% (AK)<sup>3)</sup> ELF-KWL 300 AK Obj.č. 04198